



NA VRCHOL 001-2 / ČESKÉ STŘEDOHOŘÍ

ŠPIČÁK (173 m) / ZLATNÍK (290 m) / HNĚVÍN (166 m)

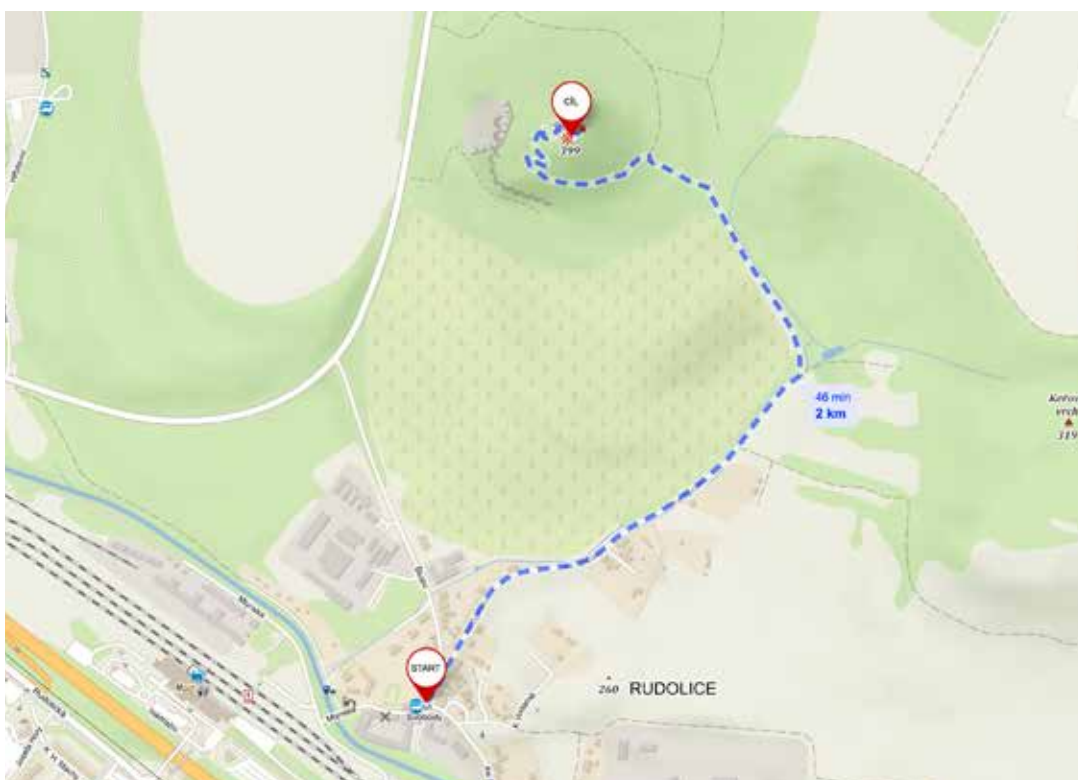
Celkem nastoupáno 629 m



ŠPIČÁK

<b>Výška:</b>	<b>399 m n. m.</b>
<b>Prominence:</b>	<b>128 m</b>
<b>Izolace:</b>	<b>3,1 km</b>
<b>Pohoří:</b>	<b>České středohoří</b>
<b>Chráněné území:</b>	<b>CHKO České středohoří</b>
<b>Hornina:</b>	<b>nefelinit, trachyt</b>
<b>Výškové metry:</b>	<b>173 m</b>

V západním svahu Špičáku je nepoužívaný lom. V tomto lomu se v 16. století těžil kámen při stavbě děkanského kostela v Mostě. Dnes je využíván horolezci.



Načti si trasu z mapy.cz přes QR kód do mobilu.

**MAPY.CZ**



NA VRCHOL 001-2 / ČESKÉ STŘEDOHOŘÍ

ŠPIČÁK (173 m) / ZLATNÍK (290 m) / HNĚVÍN (166 m)

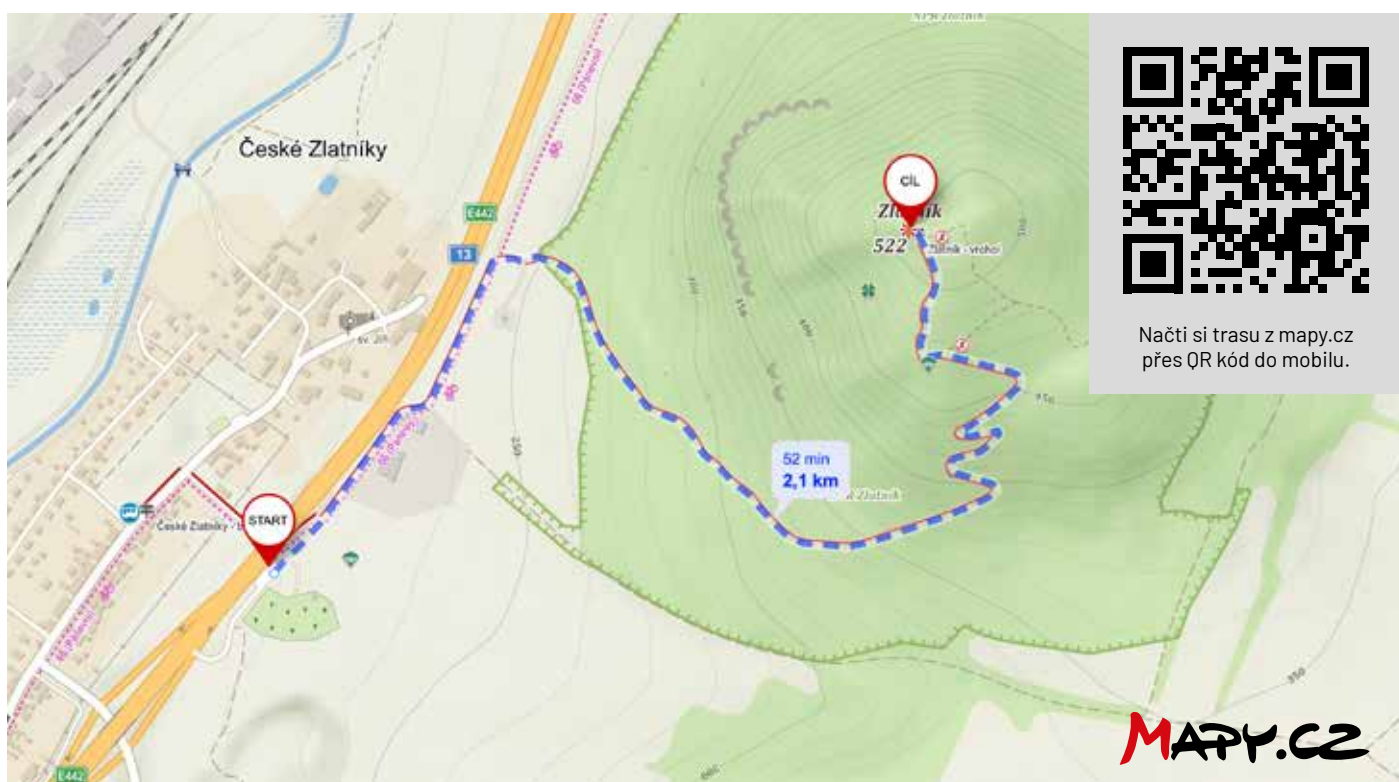
Celkem nastoupáno 629 m



## ZLATNÍK

<b>Výška:</b>	<b>522 m n. m.</b>
<b>Prominence:</b>	<b>208 m</b>
<b>Izolace:</b>	<b>3,7 km</b>
<b>Pohoří:</b>	<b>České středohoří</b>
<b>Chráněné území:</b>	<b>CHKO České středohoří</b>
<b>Hornina:</b>	<b>znělec</b>
<b>Výškové metry:</b>	<b>290 m</b>

Některé svahy dosahují sklonu až 70° a vyskytují se na nich mrazové sruby, stěny a trhliny, kamenná moře, kryoplanační terasy, polygonální půdy Západní straně vrchu dominují skalní stěny. Pro své skalní útvary je Zlatník vyhledávaným horolezeckým terémem regionálního významu.



Načti si trasu z mapy.cz přes QR kód do mobilu.

**MAPY.CZ**





NA VRCHOL 001-2 / ČESKÉ STŘEDOHOŘÍ

ŠPIČÁK (173 m) / ZLATNÍK (290 m) / HNĚVÍN (166 m)

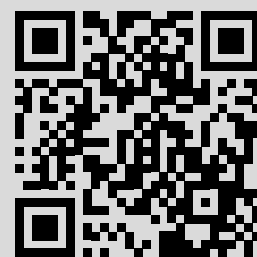
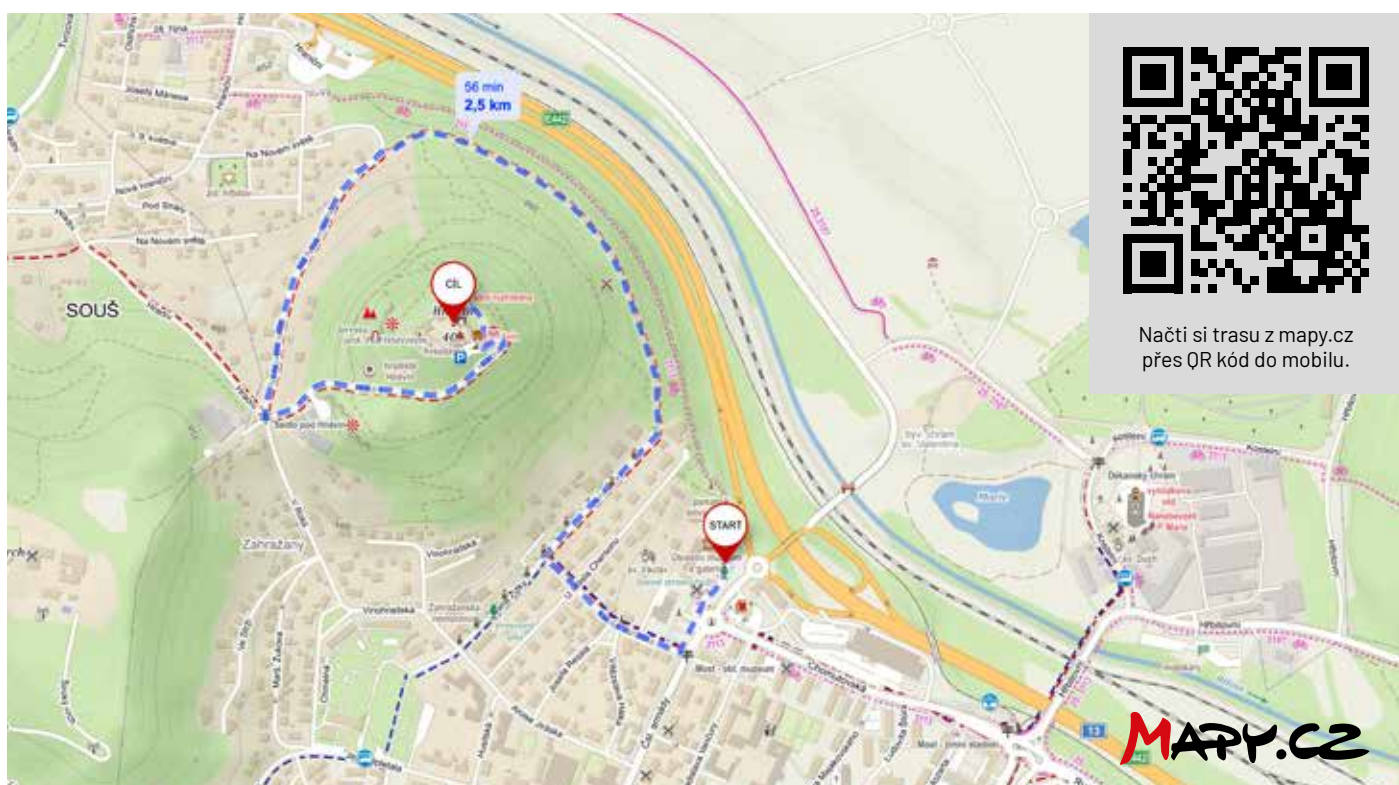
Celkem nastoupáno 629 m



# HNĚVÍN

**Výška:** 407 m n. m.  
**Prominence:** 110 m  
**Izolace:** 1,9 km  
**Pohoří:** České středohoří  
**Chráněné území:** –  
**Hornina:** bazanit  
**Výškové metry:** 166 m

Na vrchu, kterému se dříve říkalo Zámecká hora, je možné spatřit stejnojmenný hrad, který vznikl na počátku 20. století. Na východním svahu je uměle vytvořená štola vybudovaná jako protiletectký kryt za druhé světové války německými vojáky. Dnes je jeskyně volně přístupná po obnovené stezce.



Načti si trasu z mapy.cz  
přes QR kód do mobilu.

**MAPY.CZ**