



NA VRCHOL 001-3 / ČESKÉ STŘEDOHOŘÍ

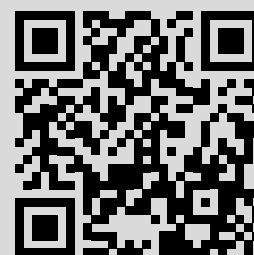
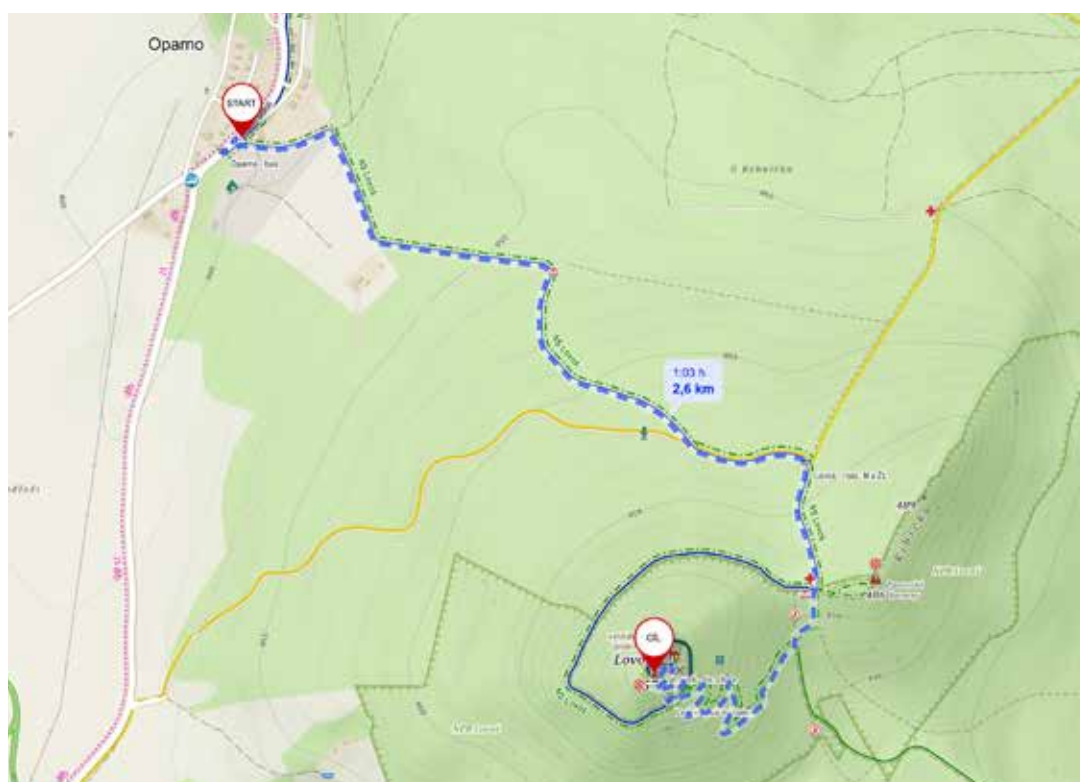
LOVOŠ (285 m) / KOŠTÁL (245 m) / BOREČ (164 m)

Celkem nastoupáno 694 m



<b>Výška:</b>	<b>570 m n. m.</b>
<b>Prominence:</b>	<b>258 m</b>
<b>Izolace:</b>	<b>5,1 km</b>
<b>Pohoří:</b>	<b>České středohoří</b>
<b>Chráněné území:</b>	<b>CHKO České středohoří</b>
<b>Hornina:</b>	<b>nefelinit</b>
<b>Výškové metry:</b>	<b>285 m</b>

Na vrcholu Lovoše se nachází turistická chata s občerstvením a ubytovnou s kapacitou šestnácti lůžek. Z terasy a několika vyhlídkových míst je možné mít na všechny strany nezastřený výhled na České středohoří.



Načti si trasu z mapy.cz přes QR kód do mobilu.

**MAPY.CZ**



NA VRCHOL 001-3 / ČESKÉ STŘEDOHOŘÍ

LOVOŠ (285 m) / KOŠŤÁL (245 m) / BOREČ (164 m)

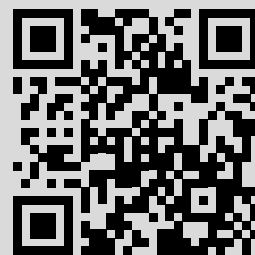
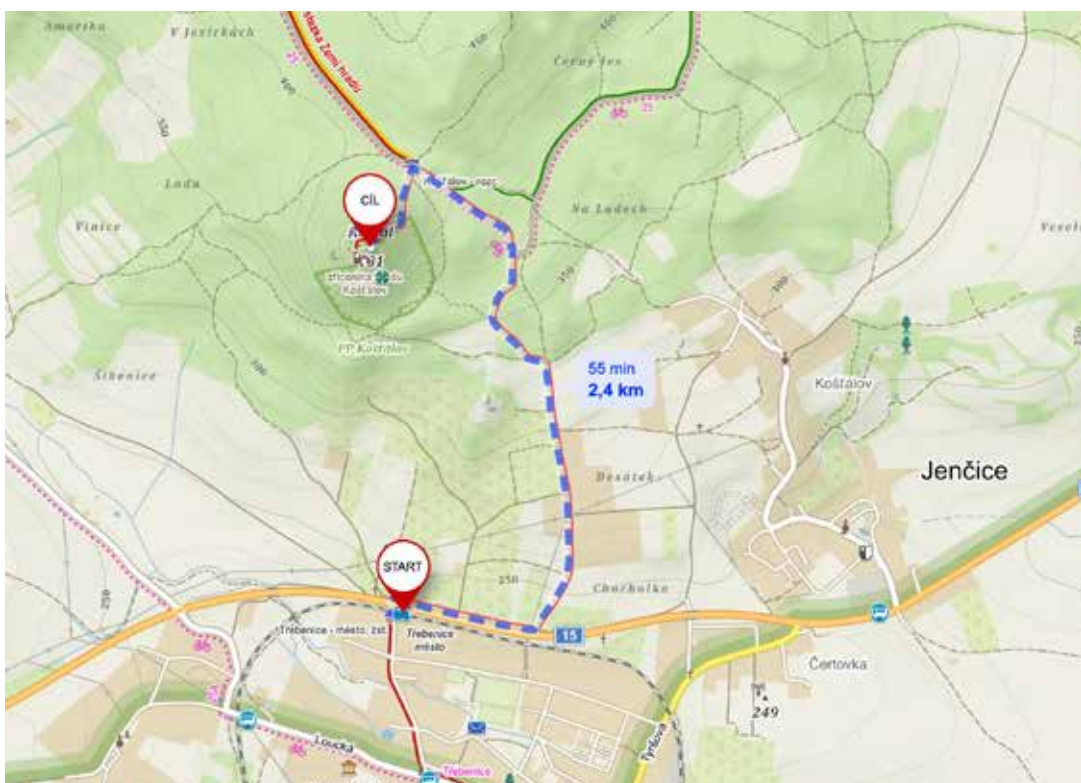
Celkem nastoupáno 694 m



KOŠŤÁL

**Výška:** 481 m n. m.  
**Prominence:** 64 m  
**Izolace:** 1 km  
**Pohoří:** České středohoří  
**Chráněné území:** CHKO České středohoří  
**Hornina:** trachybazalt, bazanit  
**Výškové metry:** 245 m

Košťálov je zřícenina hradu donjonového typu ze 14. století. Hrad je spojován zejména s Kaplíří ze Sulevic a v roce 1622 se již uvádí jako pustý.



Načti si trasu z mapy.cz  
přes QR kód do mobilu.

MAPY.CZ



NA VRCHOL 001-3 / ČESKÉ STŘEDOHOŘÍ

LOVOŠ (285 m) / KOŠTÁL (245 m) / BOREČ (164 m)

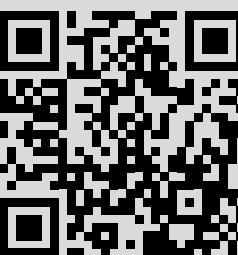
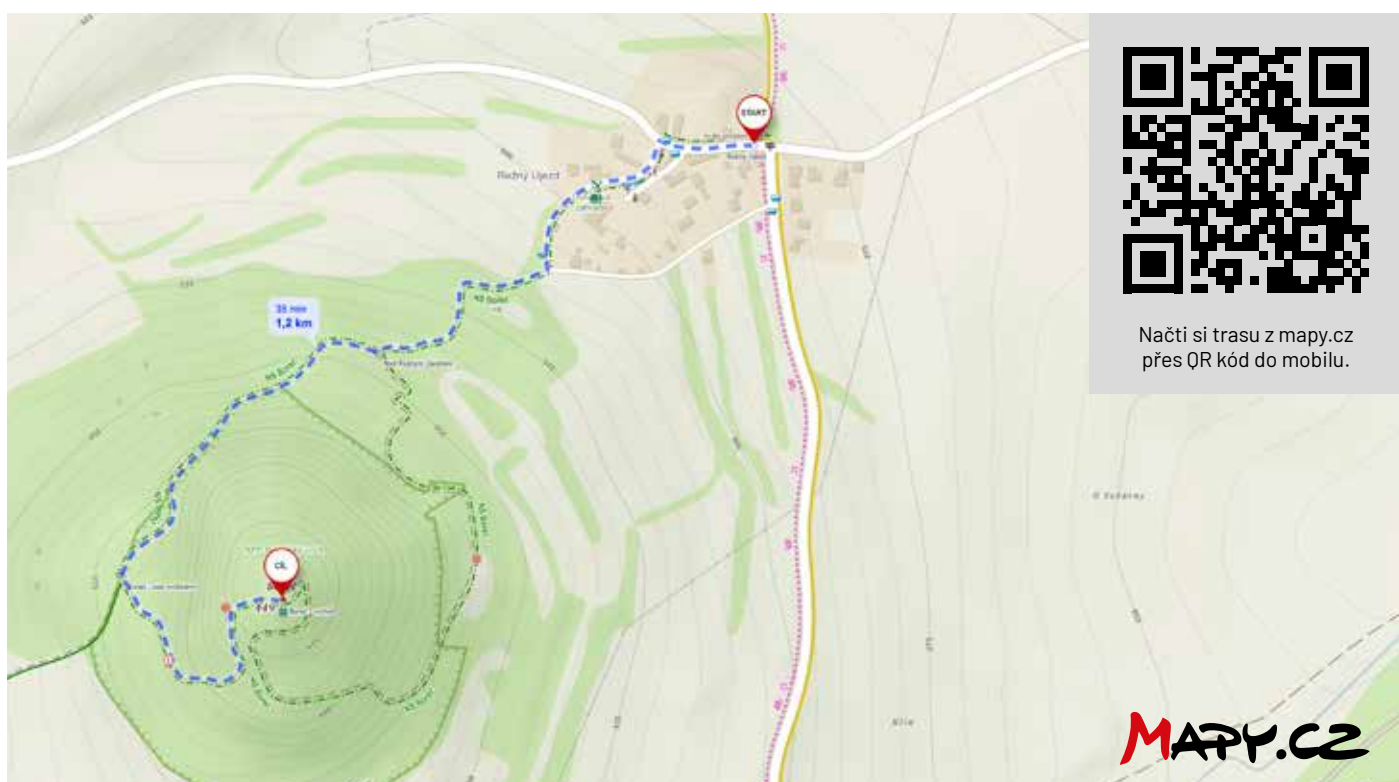
Celkem nastoupáno 694 m



**BOREČ**  
▼▼

<b>Výška:</b>	<b>449 m n. m.</b>
<b>Prominence:</b>	<b>87 m</b>
<b>Izolace:</b>	<b>0,9 km</b>
<b>Pohoří:</b>	<b>České středohoří</b>
<b>Chráněné území:</b>	<b>CHKO České středohoří</b>
<b>Hornina:</b>	<b>znělec</b>
<b>Výškové metry:</b>	<b>164 m</b>

Celý vrch je protkán sítí skalních puklin. V zimě pak kopec při úpatí nasává studený vzduch, který prochází soustavou puklin, kde se ohřívá, a je vyfukován do ovzduší na temeni kopce. Rozdíl teplot unikajícího vzduchu vůči okolí může být až 20 °C. Uvnitř kopce se vzduch obohacuje o vlhkost, proto v tuhých zimách nad vyústěním vzniká masivní ojínění porostu a rampouchy.



Načti si trasu z mapy.cz  
přes QR kód do mobilu.

**MAPY.CZ**