



NA VRCHOL 001-1 / ČESKÉ STŘEDOHOŘÍ

RANÁ (168 m) / MILÁ (167 m) / OBLÍK (179 m)

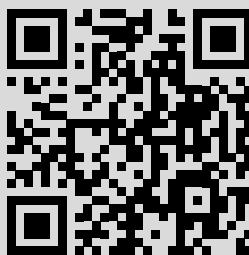
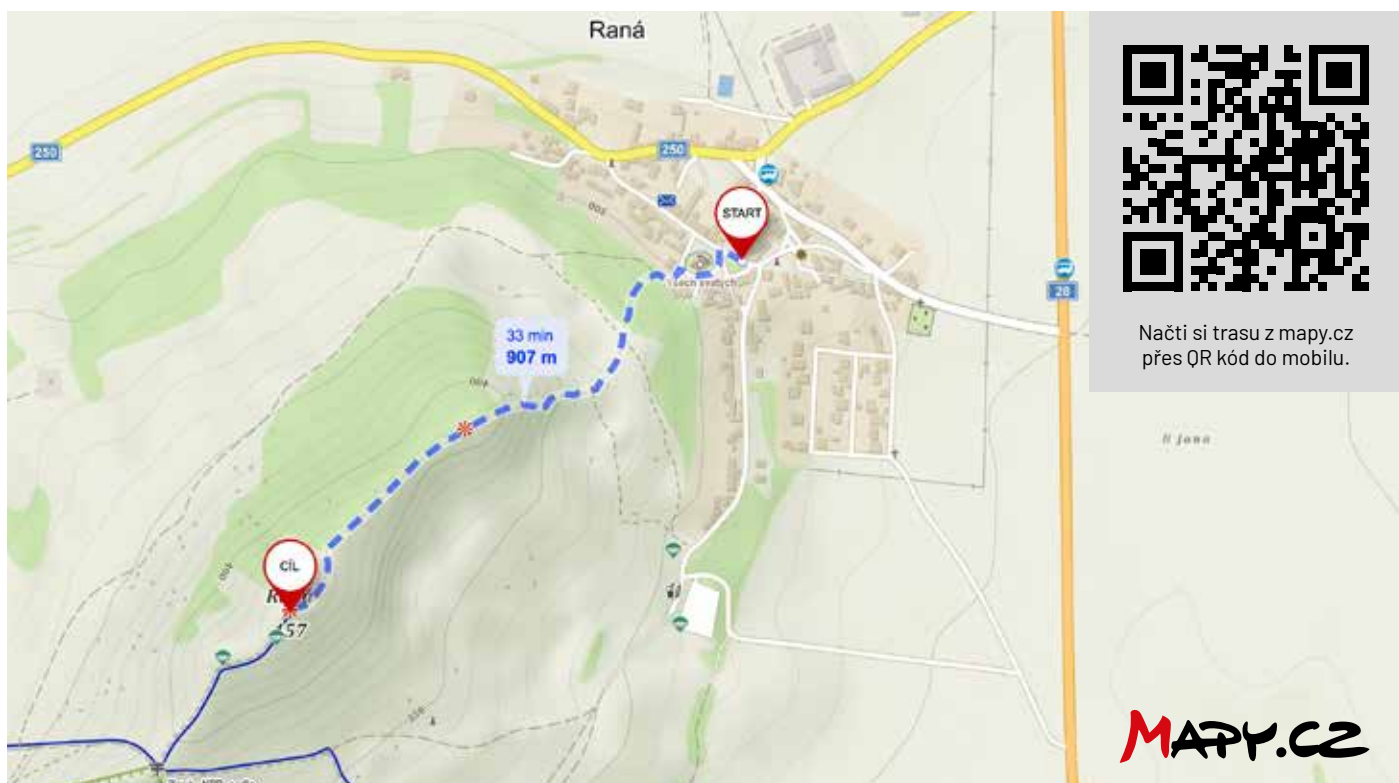
Celkem nastoupáno 514 m



RANÁ

<b>Výška:</b>	<b>457 m n. m.</b>
<b>Prominence:</b>	<b>195 m</b>
<b>Izolace:</b>	<b>2,5 km</b>
<b>Pohoří:</b>	<b>České středohoří</b>
<b>Chráněné území:</b>	<b>CHKO České středohoří</b>
<b>Hornina:</b>	<b>čedič</b>
<b>Výškové metry:</b>	<b>168 m</b>

Raná je výrazná trojvrcholová hora (457 m n. m.) v západní části Českého středohoří. Na jihozápadním vrchu trojkopce se rozkládá národní přírodní rezervace Raná. Raná je centrem paraglidingu a sportovního létání v severních Čechách.



Načti si trasu z mapy.cz přes QR kód do mobilu.

MAPY.CZ



NA VRCHOL 001-1 / ČESKÉ STŘEDHOŘÍ

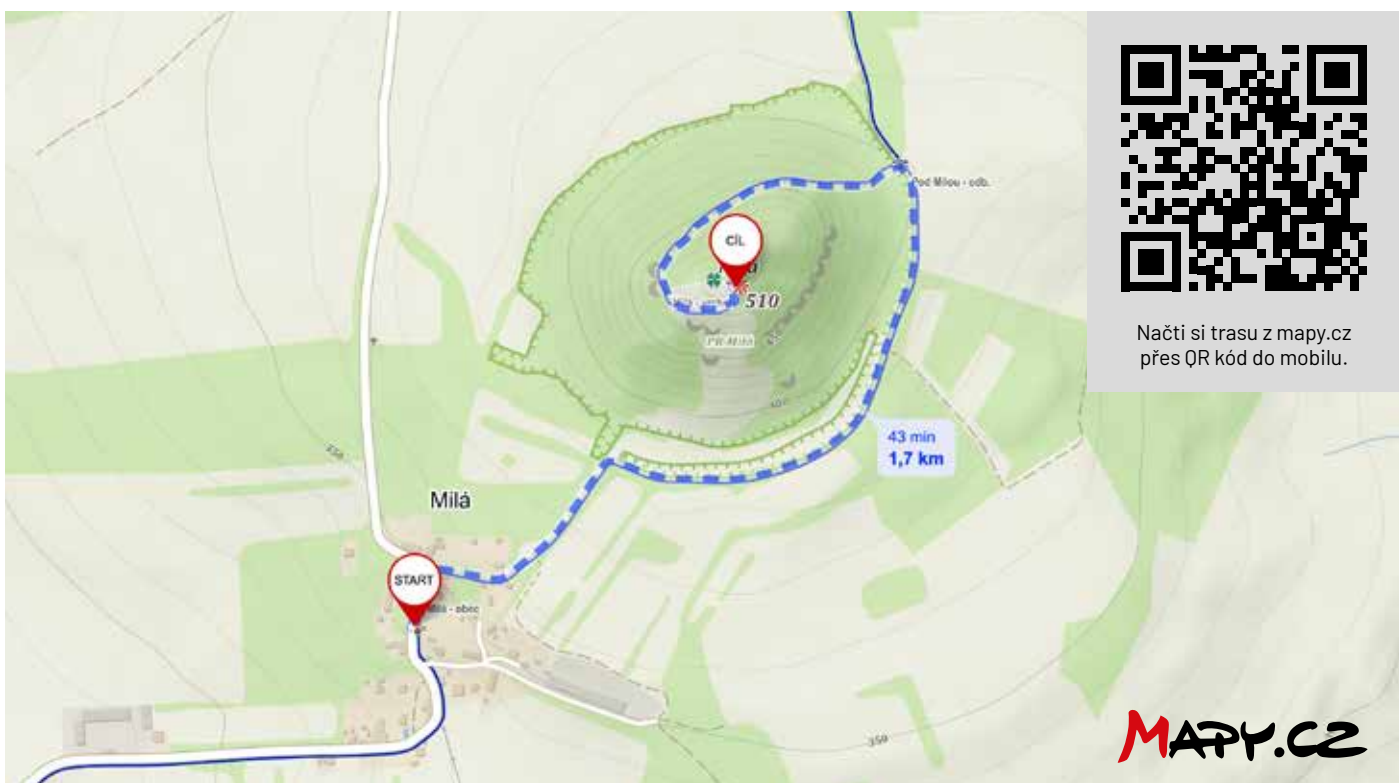
RANÁ (168 m) / MILÁ (167 m) / OBLÍK (179 m)

Celkem nastoupáno 514 m



<b>Výška:</b>	<b>508 m n. m.</b>
<b>Prominence:</b>	<b>199 m</b>
<b>Izolace:</b>	<b>7,2 km</b>
<b>Pohoří:</b>	<b>České středohoří</b>
<b>Chráněné území:</b>	<b>CHKO České středohoří</b>
<b>Hornina:</b>	<b>sodalit</b>
<b>Výškové metry:</b>	<b>167 m</b>

Milá je vrch v Českém středohoří v Ústeckém kraji jihovýchodně od Bečova. Vrch je chráněn jako přírodní rezervace, která je součástí první zóny chráněné krajinné oblasti České středohoří. Území je vzdáleno asi 12,5 km jihovýchodně vzdušnou čarou od centra města Mostu.



Načti si trasu z mapy.cz  
přes QR kód do mobilu.

**MAPY.CZ**



NA VRCHOL 001-1 / ČESKÉ STŘEDHOŘÍ

RANÁ (168 m) / MILÁ (167 m) / OBLÍK (179 m)

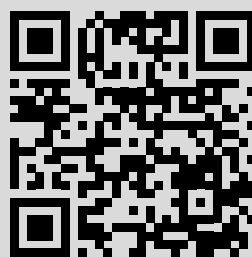
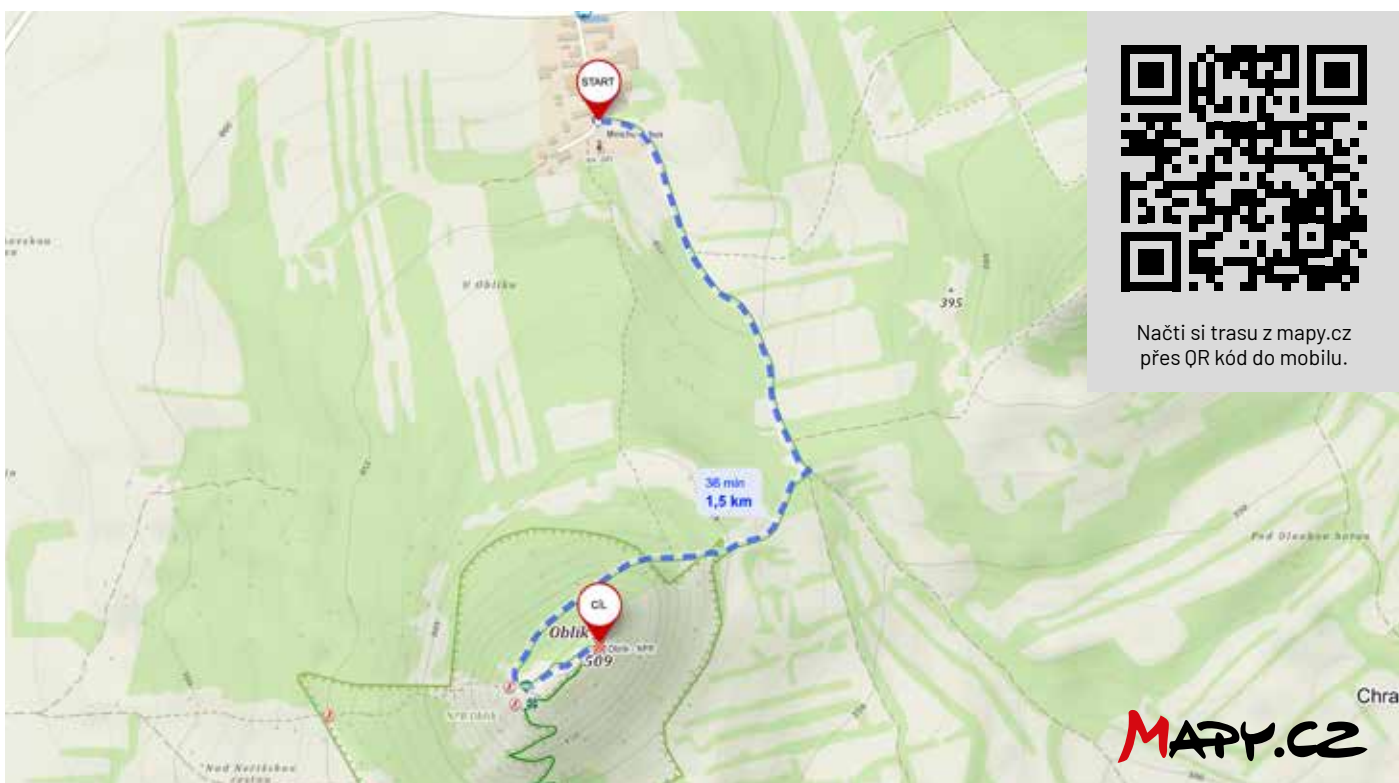
Celkem nastoupáno 514 m



# OBLÍK

**Výška:** 509 m n. m.  
**Prominence:** 216 m  
**Izolace:** 4,4 km  
**Pohoří:** České středohoří  
**Chráněné území:** CHKO České středohoří  
**Hornina:** bazanit  
**Výškové metry:** 179 m

Na Oblíku je od roku 1967 vyhlášena stejnojmenná Národní přírodní rezervace o rozloze 20,5 ha. Vrch leží v Evropsky významné lokalitě Oblík – Srdov – Brník a Chráněné krajinné oblasti České středohoří. Z vrcholu je za dobré viditelnosti výborný kruhový rozhled.



Načti si trasu z mapy.cz přes QR kód do mobilu.

**MAPY.CZ**